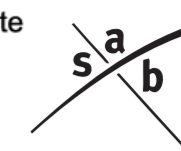


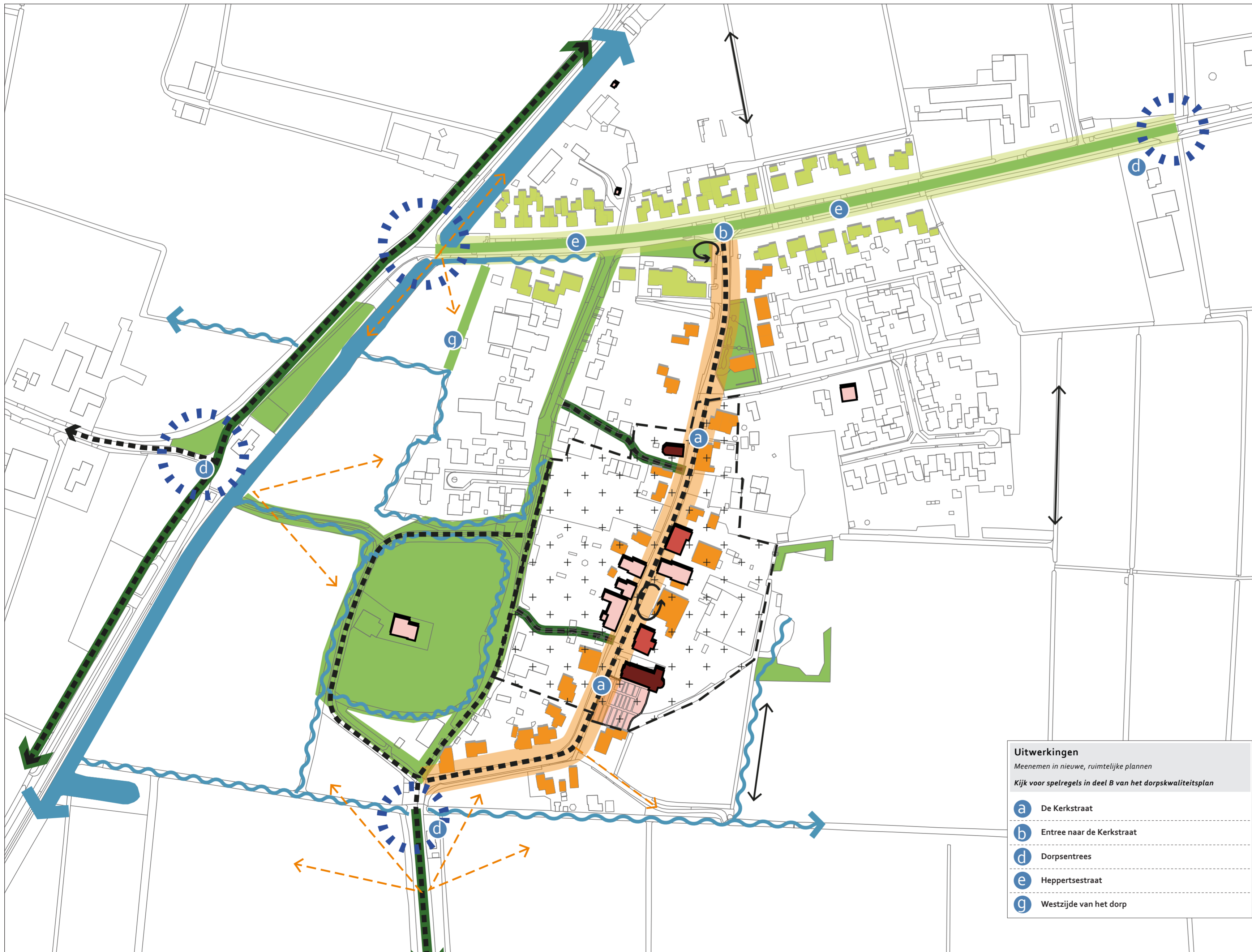
# Dorpskwaliteitskaart Altforst | Structuurdragers en ruimtelijke opgaven



Gemeente  
West  
Maas en  
Waal



GELDERS  
genootschap



## Structuurdragers

Versterken van de ruimtelijke en functionele karakteristieken  
Kijk voor spelregels in deel A van het dorpskwaliteitsplan

|  |                 |  |
|--|-----------------|--|
|  | Dijk            | Herkenbaar, groen lint   |
|  | Zijdwende       | Oude kade, dwars op de rivier  |
|  | Wiel            | Groene, open plek in het dorp, herinnert aan dijkdoorbraken                                  |
|  | Kweldkade       | Kade rondom het wiel   |
|  | Vluchtheuvel    | Verhoging in het landschap, beschermde bewoners en vee tegen water bij dijkdoorbraken        |
|  | Historisch lint | Het aantrekkelijke hart van het dorp met zowel oude als nieuwe bebouwing en diverse functies |
|  | Dorpslint       | Oude dorpsweg met kleinschalige woonbebouwing  |
|  | Statige laan    | Ruime, groene laan met statige herenhuizen en boerderijen                                    |
|  | Jaren '60 laan  | Groene laan met (overwegend) de kenmerkende woonbebouwing uit de jaren '60                   |
|  | Landelijk lint  | Entree van het dorp, afwisseling tussen open, groene plekken en bebouwing                    |
|  | Van Heemstraweg | Ruime en groene weg met ruimte voor grotere gebouwen   |
|  | Plein           | Aantrekkelijke ontmoetingsruimte, visitekaartje van het dorp                                 |
|  | Entreegebied    | Verwelkomende overgang van het landschap naar het dorp                                       |
|  | Bestaand water  | Bestaande (beduikerde) structuur versterken, zichtbaar en beleefbaar maken                   |
|  | Gewenst water   | Gewenste waterstructuur ontwikkelen  |

## Cultuurhistorisch waardevolle bebouwing

Koesteren, beschermen en ontwikkelen van cultuurhistorisch erfgoed  
Kijk voor spelregels in deel A van het dorpskwaliteitsplan. Voor de ensembles en complexen staan aanvullende spelregels in deel B.

|  |                                      |  |
|--|--------------------------------------|--|
|  | Rijksmonument                        | Beschermd op grond van de Erfgoedwet   |
|  | Gemeentelijk monument                | Beschermd op grond van de gemeentelijke Erfgoedverordening   |
|  | Karakteristiek pand                  | Overig pand van karakteristieke waarde   |
|  | Waardevol stedenbouwkundig ensemble  | Ensembles met waardevolle historisch-ruimtelijke karakteristieken                                  |
|  | Waardevol sociale woningbouw-complex | Karakteristieke voorbeelden van planmatige sociale woningbouw in Interbellum en wederopbouwperiode |

## Uitwerkingen

Meenemen in nieuwe, ruimtelijke plannen  
Kijk voor spelregels in deel B van het dorpskwaliteitsplan

|  |                           |
|--|---------------------------|
|  | De Kerkstraat             |
|  | Entree naar de Kerkstraat |
|  | Dorpsentrees              |
|  | Heppertstraat             |
|  | Westzijde van het dorp    |

## Overige elementen en aandachtspunten

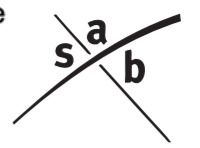
|  |   |
|--|---|
|  | Groenstructuur langs weg behouden                             |
|  | Groenstructuur langs weg versterken                           |
|  | Groenstructuur behouden en versterken                         |
|  | Groen landschap behouden                                      |
|  | Overheersende kavelrichting respecteren                       |
|  | Waardevolle historische weg: opbouw en oriëntatie respecteren |
|  | Zichtlijn behouden en versterken                              |



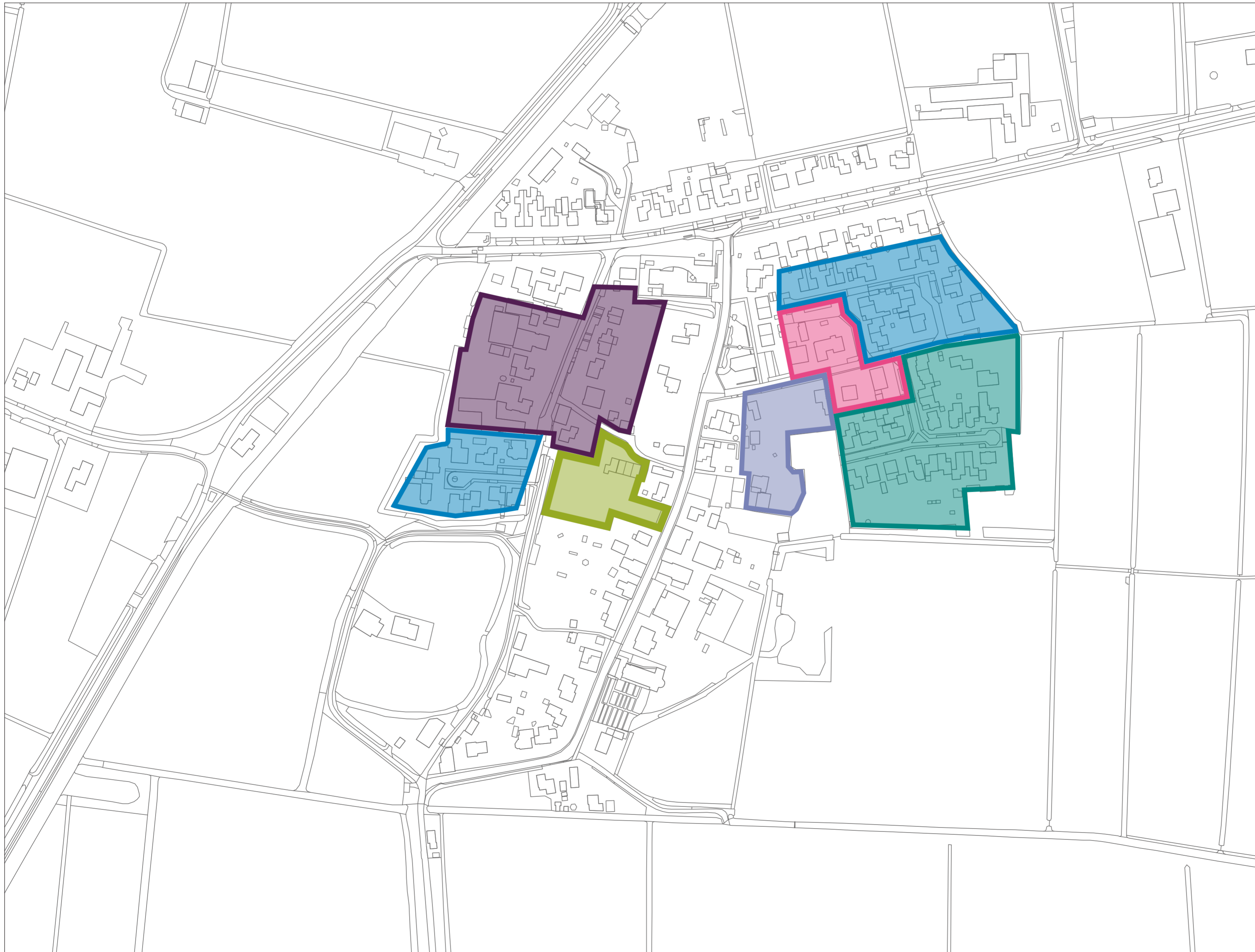
# Dorpskwaliteitskaart Altforst | Buurten en bebouwing



Gemeente  
West  
Maas en  
Waal



GELDERS  
genootschap



| Buurten en wijken  |                             |
|--|-----------------------------|
| Versterken van ruimtelijke en functionele karakteristieken |                             |
| Kijk voor spelregels in deel A van het dorpskwaliteitsplan |                             |
|  | Vooroorlogse woonwijk       |
|  | Gemengd lint/buurtje        |
|  | Jaren '40 en/of '50 wijk    |
|  | Jaren '60 en/of '70 wijk    |
|  | Jaren '80 en/of '90 wijk    |
|  | Recente woonwijk            |
|  | Ontwikkellocatie woningbouw |
|  | Woonboten                   |
|  | Woon/werkschepen            |
|  | Bedrijventerrein            |